



The Space of **TERRA**

テラノホール



緑なす地球の  
音楽響き  
天空へ

音楽のすばらしいところ  
それは職業の違いや、  
言葉の壁を乗り越えて  
人々の中に自然な融和と、  
語らいをもたらすこと。  
もちろんお芝居や絵画にも  
そうしたすてきな生命が宿っています。

その昔、お寺は町や村の文化の  
中心だったそうです。

みんなで集まって、  
音楽を聴いたりお芝居を観たり、  
そして語り合ったり…  
そんな場所をつくりたい。  
それがテラノホールのはじまりです。

どうぞ、みなさんお気軽に、  
お寺のホールへ。





## シンフォニック・ホール TEN-KU

天空

**音響設計** 音響設計には、サントリーホールなどを手がけていらっしゃるわが国の音響設計の第一人者、永田音響設計さんをお迎えしました。  
144席の小さなホールながら、楽器の響き、声の美しさを最大限に引き出す音響空間を実現することができたと自負しています。

**ピアノ** グロトリアン Model 225 (88鍵)

ドイツ生まれのグロトリアンほど、その音色に多彩な表情を奏でるピアノはないと言われています。  
重厚な低音は、あるときは雷鳴のごとく、あるときは、ゆったりとたおやかに鳴り響きます。高音は、繊細なピアノニシモの中にもきらめきを失わず、中声部もフーガを唄うに最適な張りをもって共鳴します。

こうしたグロトリアンの「匠」は、世界中の音楽家たちに認められており、ヨーロッパの多数の音楽大学をはじめ、ニューヨークのリンカーンセンター、パリのコンセルバトワール、そして東京芸術大学などにも設置され、活躍しています。

ジョン・ブロードウッド フルコンサートグランド  
1864年（文久4年）、イギリスでつくられた銘器。世界でも稀少な逸品。ベートーベンやヘンデルも、これと同じ型のピアノを演奏に使用したと言われています。  
130余年の時を経て今に響く、19世紀の音色をお楽しみください。（ピアノ史家 田中英資氏所有）

## 多目的スペース GÉKKO

月光

どうかスタイルにとらわれず、みなさんの自由な発想で、この空間を活かしてください。パーティーやお教室の開催、絵画の個展など、さまざまな用途にご利用ください。

広さ 50.3㎡（約30畳）  
ピクチャーレール、コンセントレール完備



## 和室

6畳の和室が二つ用意してあります。（12畳としてのご利用も可能です）

大ホールご利用の際、控室・楽屋としてもご利用いただけます。

洗面化粧台、姿見、ユニットシャワー、  
ユニットバス完備

## ホワイエ

採光ゆたかなホワイエは、開演前のひととき、コンサートの幕間に、心地よい和みを提供してくれます。お待ち合わせにも最適な、ゆったりとした空間です。

作品「2997040810」

阪井 舜氏作  
千年後の2997年4月8日  
午前10時、テラノホール  
より南の方角を仰いだ時  
見える天空をモチーフに  
創られた作品を常時展示  
しています。



## 2階平面図

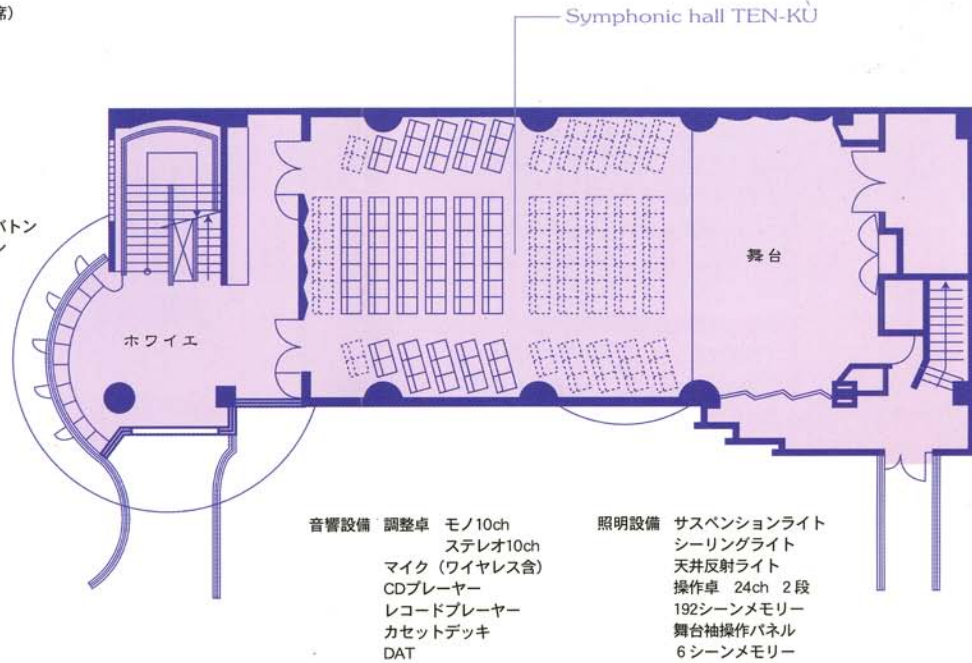
シンフォニック・ホール TEN-KU

客席数 144席  
(うち稼働席74席)

舞台 間口7.4m  
奥行6.1m  
舞台高32cm

残響 空席時1.2秒  
満席時1秒  
(吸音暗幕あり)

舞台装置 サスペンションバトン  
シーリングバトン  
美術バトン



## 1階平面図

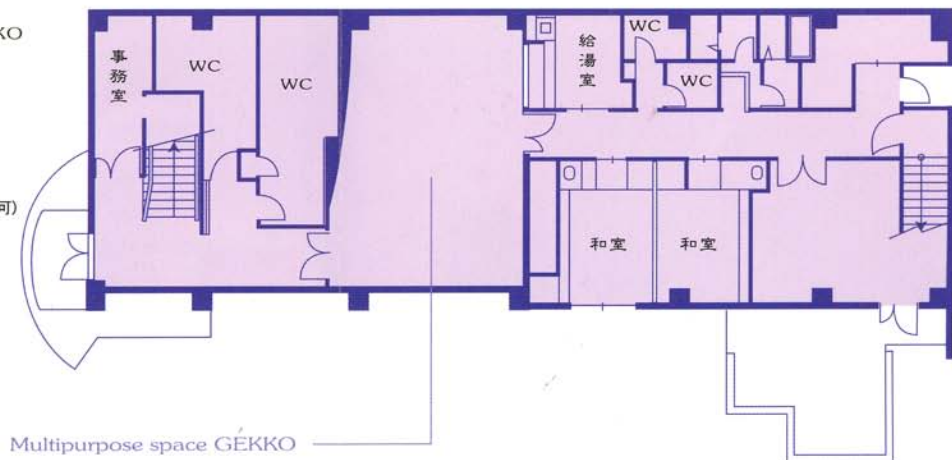
多目的スペース GÉKKO

広さ 50.3㎡(約30畳)

付帯設備 ピクチャーレール  
コンセントレール

和室  
広さ 6畳×2室  
(12畳としても使用可)

付帯設備 洗面化粧台  
姿見  
ユニットシャワー  
ユニットバス





今ではあたり前に使われている「音楽」という言葉ですが、明治のほんの一時期、この言葉が「音学」と表記されていたことがあります。明治政府は西欧化の流れの中で、「音曲（おんぎょく）」に代わる言葉として、最初に「音学」という言葉を採用しました。しかし、江戸文化の流れをくむ師匠たちから『音曲は楽しむものだ』という反論が起り、時を置かずして、この言葉は「音楽」と改められます。

音楽は楽しむもの…、明治の人々のすてきな発想です。

芸術や文化を、私たちは、何やら難しいもののように考えがちですが、ようは肩の力を抜いて、気分を楽にして、笑顔の中で楽しめばいいのです。

さあ、みなで響き合って、楽しみましょう。「音楽」は楽しむものです。



## 交通機関のご案内

- 市バス (110系統) (JR磯子駅、地下鉄吉野町駅経由)  
 (113系統) (JR磯子駅、地下鉄阪東橋駅経由)  
 (98系統) (バスターミナル滝頭、京急黄金町駅経由)  
 バス停「根岸橋」「天神橋」下車、徒歩4分
- タクシー JR根岸駅より5分  
 JR磯子駅より13分

The Space of **TERRA**

テラノホール

明王山 宝積寺境内

〒235 横浜市磯子区上町7-13 TEL.045-751-4300  
 FAX.045-754-4399