

## 個人墓・夫婦墓として 羅漢さまをお祀りしましょう。

古(いにしえ)より人々は祖先や肉親、縁者の供養のために、羅漢さまをお祀りし永遠(とわ)の供養をしてきました。これはお墓の原点とも言えます。苔むした野仏さまにお花やお線香が供えてあるのをよく見かけます。後の世の人々が石仏に祈り、明日の幸せを願われるからでしょう。お石仏は慈悲の心を伝え、悠久の時の流れを越えて人々に安らぎを与えつづけます。

羅漢さまの永代供養墓は新しい時代のお墓です。花と緑につつまれた宝積寺の境内で、訪れる多くの参拝の方々との新しい出会いがありますから、淋しい無縁墓にはなりません。



永遠と無限の世界にあそぶ羅漢さま。束縛から解放たれ、すべてを友とするその表情は拝する人に何事かを語りかけてきます。



### 【宝積寺までの交通機関のご案内】

- 市営バス (110系) 桜木町駅～磯子駅(長者町経由)  
(113系) 同(吉野町経由)にて、天神橋か根岸橋で下車徒歩5分
- 京急バス (110系) 横浜駅東口～杉田行(磯子駅経由)にて、同じく天神橋・根岸橋下車

### 【宝積寺のご案内】

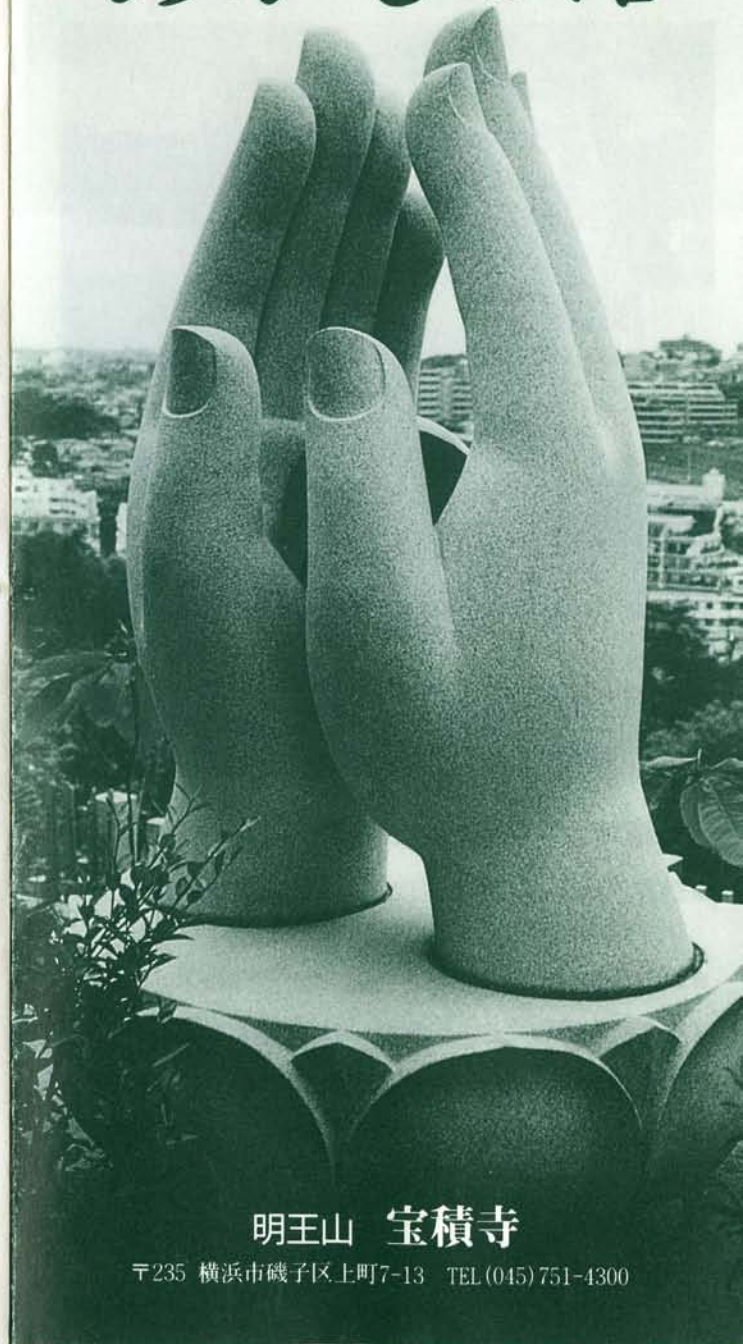
- 宗派 高野山真言宗
- ご本尊 不動明王さま(秘仏)
- 創建 1213年(建保3年・鎌倉時代)
- 主な年中行事
 

〈写教会〉随時	〈地藏尊供養会〉毎月第3日曜日
〈涅槃会〉2月15日	〈春彼岸会〉春分の日
〈仏生会〉4月8日	〈盂蘭盆会〉7月13日～15日
〈大施餓鬼会〉7月20日	〈地藏盆〉8月第4土・日曜日
〈秋彼岸会〉秋分の日	〈成道会〉12月8日
〈納め地藏尊〉12月第3日曜日	〈韃陀羅寄席〉

## 明王山 宝積寺

〒235 横浜市磯子区上町7-13 TEL(045)751-4300

## 宗旨、宗派を問わない永代供養墓 あかしの塔

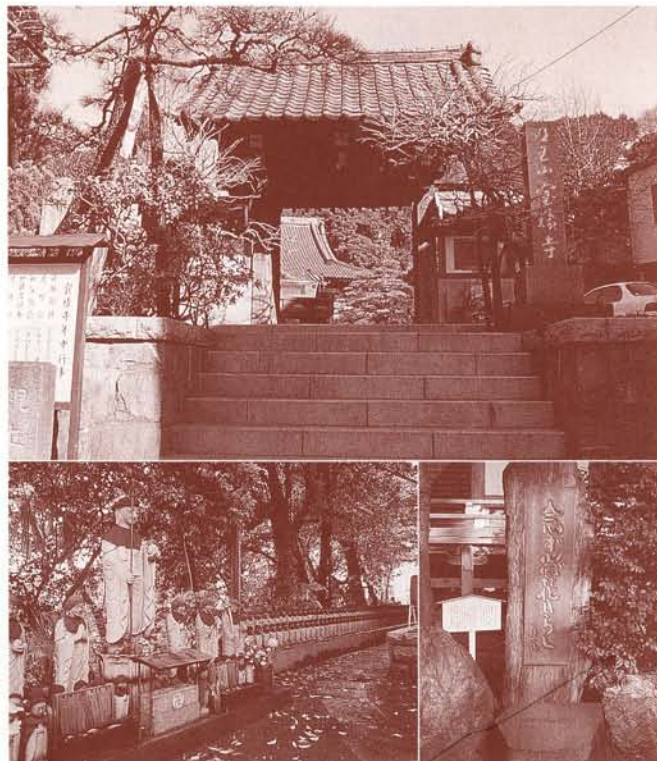


## 明王山 宝積寺

〒235 横浜市磯子区上町7-13 TEL(045)751-4300



# 寺歴八百年の明王山宝積寺があなたの子孫にかわって永遠にご供養いたします。



## この様な方々にお勧めします。

- 現在ご遺骨を寺院などに預けていたり、家でお祀りになっていて、早く納骨なされたい方。
- 親族縁者の亡き方の分骨をし、自分でお祀りしたい方。
- 縁者知人等の亡き方を秘かにお祀りしたい方。
- 事情があって、今あるお墓と一緒に祀りできない方。
- 今あるお墓が遠いため、満足にお墓まいりができない方。

## 【法要について】

### ● 個別法要(随時)

前もってお申し込みください。  
お話し合いの上、お勤めいたします。

### ● 合同法要

春の彼岸 春分の日 午後2時～

お盆 7月20日 午後2時～

秋の彼岸 秋分の日 午後2時～

### ● 特別法要

年忌や祥月のご命日などの法要は、お話し合いの上、当寺で責任をもってお勤めいたします。



## 永代供養墓のおすすめ ～あかしの塔～



はるかに霊峰富士をのぞむ荘厳な環境の中、永遠の安らぎをお求めください。

最近、配偶者を持たない男女、子どものない夫婦、お嬢さまだけのご家庭、転勤・転出の多い方、海外で永住する人など、お墓を建てても後を守り、お祀りしてくれる人がいなくて困っておられる方が増えています。しかしこのような方々が安心して建墓できる霊園や、受け入れてくれる寺院墓地がないのが現状です。将来承継者が無いことがはっきりしていても、やむなく一般の霊園に建墓されることが多いようです。この場合、承継者がなく無縁墓となった時点で霊園管理者は墓石を撤去してしまいます。そこで、当寺では承継者の無い方やその心配をされる方、子どもにお墓の後継を託さない方々にご安心いただくべく、永代供養墓——あかしの塔を奉建いたしました。この世に生まれ、生きた証しをこの塔に託し、安心して生涯をお過ごしいただきたいと願ひてやみません。